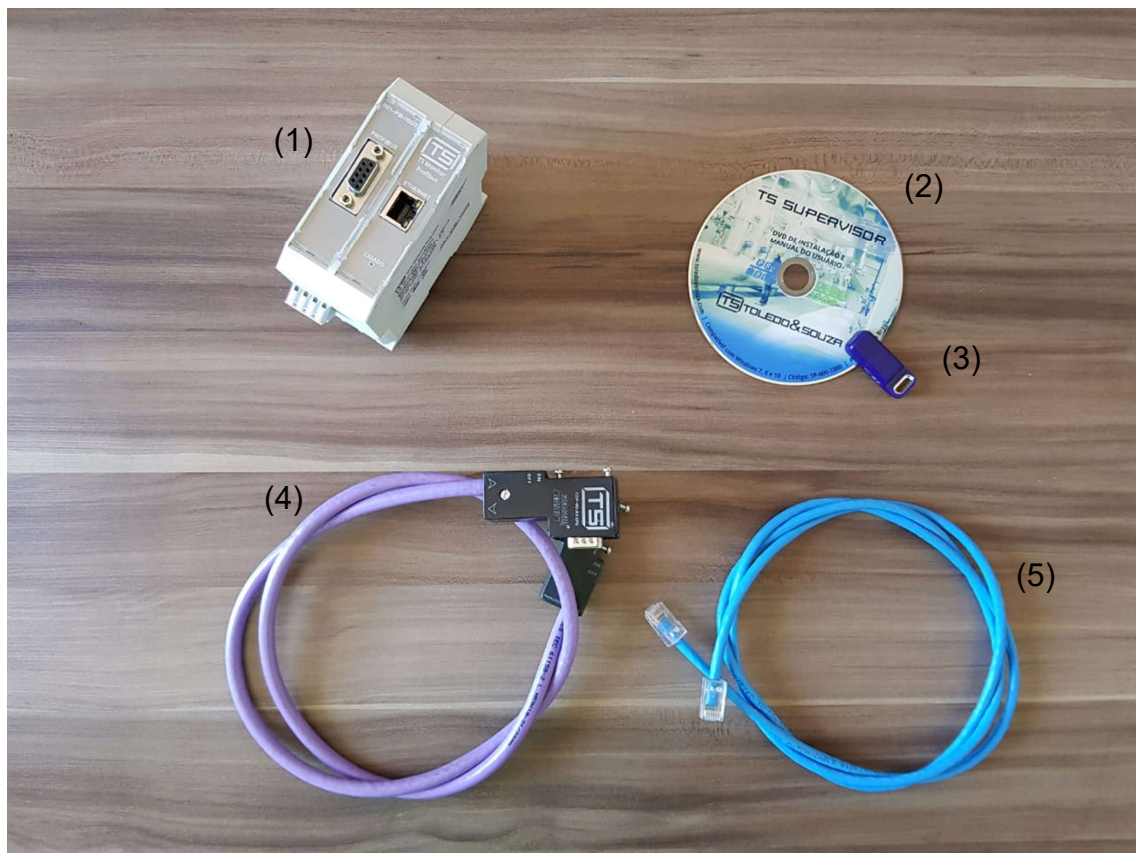


Guia rápido TS Monitor PROFIBUS



Para a instalação do sistema de monitoramento PROFIBUS da Toledo & Souza, é necessário ter em mãos os seguintes itens:

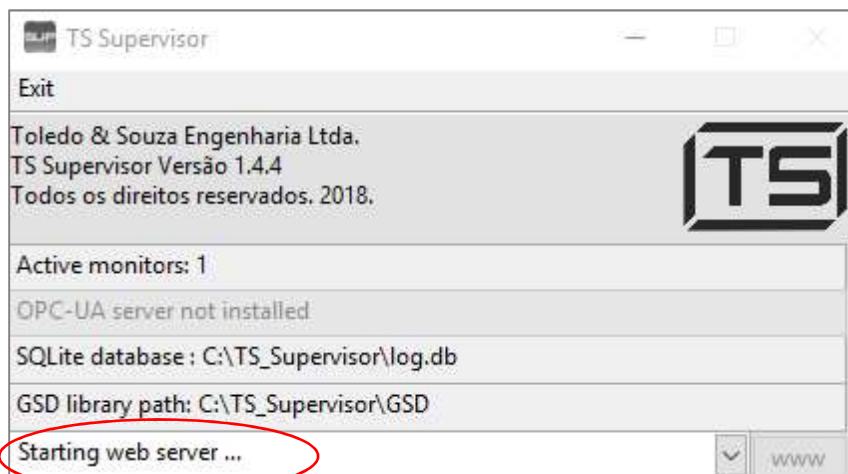
- TS Monitor PROFIBUS (1);
- TS Supervisor (hardkey) (2);
- Hardkey (3);
- Cabo PROFIBUS com 2 conectores (4);
- Cabo Ethernet (5);
- Computador com interface Ethernet disponível.



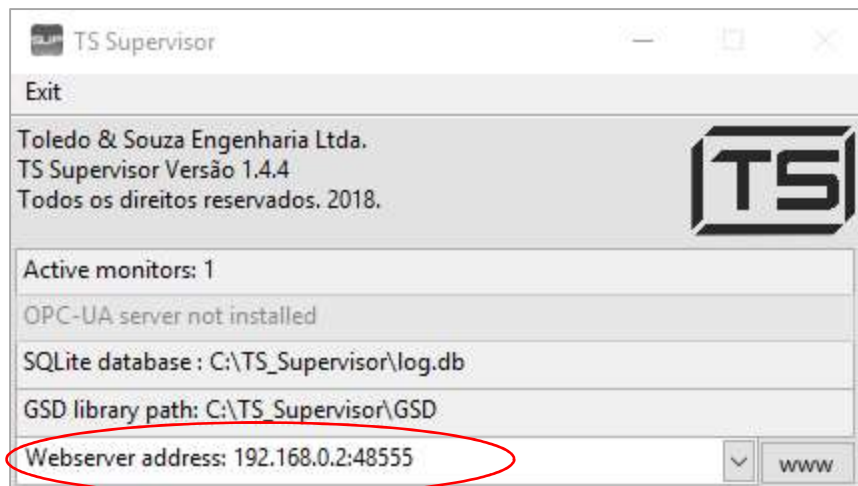
Abaixo tem-se o passo-a-passo para instalar o sistema:


1. Instale o TS Supervisor no computador que gerenciará os TS Monitores;
2. Instale o driver da licença física (hardkey);
3. Conecte a hardkey no PC e verifique se é possível abrir o TS Supervisor;

4. Encaixe o TS Monitor PROFIBUS no trilho DIN do painel onde está o Mestre PROFIBUS (não conecte o borne de alimentação ao TS Monitor, apenas deixe o borne pronto com a alimentação 24Vdc);
5. Conecte uma das extremidades do cabo PROFIBUS a rede e a outra extremidade ao TS Monitor (nesta etapa deve-se verificar a terminação correta da rede);
6. Conecte um cabo Ethernet entre o TS Monitor e o computador com o TS Supervisor já instalado;
7. Após as etapas 4 e 5 realizadas, conecte o borne de alimentação 24V do TS Monitor;
8. Configure a interface de rede Ethernet do computador com IP 192.168.15.XXX, em que XXX seja diferente de 215;
9. Abra o TS Supervisor e aguarde a inicialização do servidor Web (verifique a última linha da janela “Webserver address”).



10. Quando disponível, aparecerá o IP e porta do servidor web, então clique em `www`;



11. Clique em Configurações e insira endereço IP, a máscara e o Gateway do TS Monitor (no caso do padrão, 192.168.15.215 / 255.255.255.0) e insira uma TAG de até 24 caracteres para identificar a rede que será monitorada;
OBS: Para modificar o IP do monitor é necessário acessar o IP padrão e inserir um novo como desejar.
12. Clique em adicionar, aguarde uns instantes e aparecerá uma janela confirmando que encontrou o TS Monitor. Feito isso retorne ao menu Lista de Monitores;
13. Neste menu, clique na imagem  para acessar o monitor e as informações de rede.
14. Bom proveito das valiosas informações do sistema de Monitoramento PROFIBUS da TOLEDO & SOUZA.



Informações adicionais sobre este e outros produtos da TOLEDO & SOUZA podem ser obtidos em <http://www.toledoesouza.com> ou por telefone.

Atendimento ao cliente TOLEDO & SOUZA:

Tel. +55 16 3419 1577

E-mail: suporte@toledoesouza.com

TOLEDO & SOUZA - Engenharia LTDA.

Rua Linda Marquezini Balestrero, nº 212, sala 2

Parque Novo Mundo

CEP 13.573-518

São Carlos - SP

Telefone: +55 16 3419 1577

Horário de atendimento: de segunda-feira a sexta-feira das 9h00 às 12h30 e das 12h30 às 17h00.

Sujeito a alterações sem aviso prévio.